



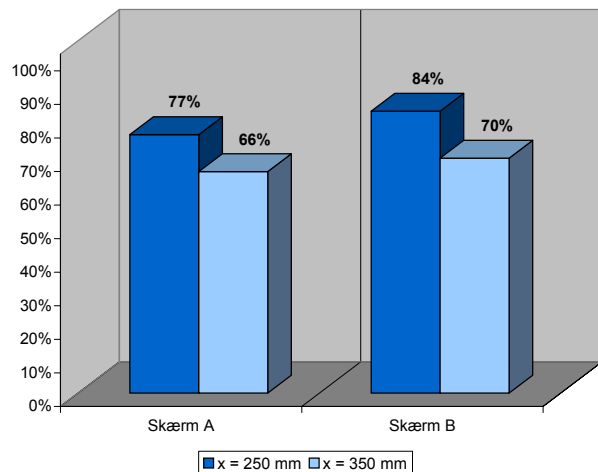
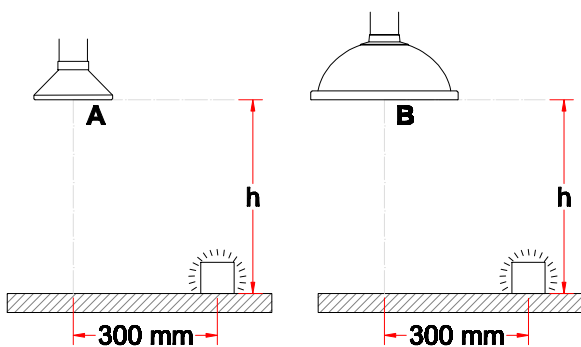
System 75 - Chemisch beständig (PP)

- Rundhaube empfohlen für die Erfassung von leichtem Rauch und Gasen, z.B. über kleine, offene Behälter und leichten Staubmengen
- Haubengröße: $\varnothing 200$ mm
- Haube aus Aluminium mit einer Polyester Voll-Lackierung
- Rohr und Flansch aus chemisch beständigem Polypropylen (PP)
- Farbwahl bei Flansch und Haube: weiß (-5) oder rot (-4)



Absaugeffizienz

Die niedrigen Werte der Absaugeffizienz geben an, daß die gewählten Positionen nicht optimal sind. Für system 100 sind für den gleichen Haubentyp Messungen in anderen Positionen vorgenommen worden - siehe [1-10024](#)



Zeichnung

