



System 75 Aluminium (AL)

Sämtliche Komponente RoHS konform.

Ausführung:

- Absaugarm für Wand- und Deckenmontage
- Reichweite 795 - 1990 mm
- Empfohlene Luftmenge 80 bis 180 m³/h
- Rohrdurchmesser Ø75 mm
- Rohre aus eloxiertem Aluminium – Schichtdicke 10µ
- Gelenke aus stoßfestem, chemisch beständigem Polypropylen (PP)
- Gelenkfarbe: Weiß (-5) und rot (-4)
- Wartungsfreie O-Ringe
- Integrierte Drosselklappe, die in offener Position aus dem Luftstrom ist, um die maximale Durchströmung zu gewährleisten
- Gewindestangen, Federn und Fingerschrauben aus säurefestem Edelstahl (AISI 316L)
- Säurefeste POP[®] Nieten zur erhöhten Haltbarkeit selbst beim Einsatz im aggressiven Umfeld
- Schutzgitter (Zubehör) zur Verhinderung des Einsaugens von Fremdkörpern
- Zerlegung ohne Werkzeug zwecks Reinigung



Links: [Druckverlustdiagramm](#), [Montage ohne Gasfeder](#), [Montage mit Gasfeder](#)
[Anleitung zur Anwendung](#), [Messungen zur Absaugeffizienz](#)

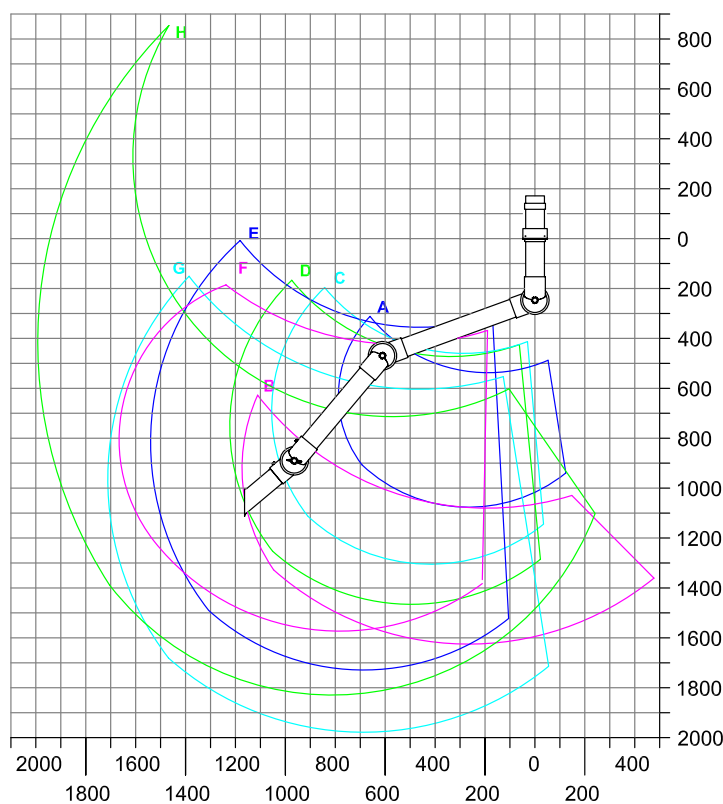
Arbeitsgebiet

Wir empfehlen, daß die stationäre Arbeitsposition nicht im obersten oder im untersten Teil des Arbeitsgebiets platziert wird.

Alle Maße in mm

* Mit 1 Gasfeder

** Mit 2 Gasfedern



A: Model 75-3535-3-4 /-5
B: Model 75-3590-3-4 /-5
C: Model 75-5545-3-4 /-5
D: Model 75-6555-3-4 /-5
E: Model 75-9065-3-4 /-5
F: Model 75-9065-3-22-4 /-5*
G: Model 75-9090-3-4 /-5
H: Model 75-9090-3-22-4 /-5**