

ANSCHLUSS – WANDHALTER



Wandhalter 2-100-203 & 2-100-203-050

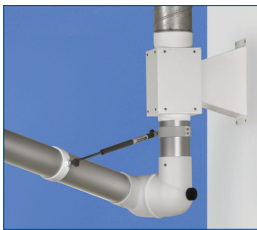
Anschluss zwischen Wandhalter und Verrohrung
Einfacher Anschluss zur Verrohrung Ø125 mm.

Dieser Halter ist für System 100 Absaugarme für Wand-/Deckenmontage vorgesehen.

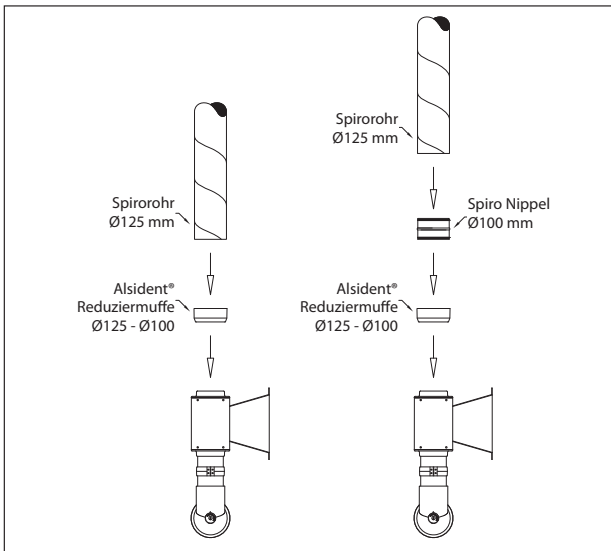
Anschluss mit Alsident® Reduziermuffe 4-100125 (mitgeliefert).

Zwei Möglichkeiten:

- mit Reduziermuffe zum Spirorohr Ø125 mm
- mit Reduziermuffe zum Nippel und Spirorohr Ø125 mm



ZWEI ANSCHLUSSLÖSUNGEN



Anschluss mit Alsident® Reduziermuffe 4-100125 zum Spirorohr Ø125 mm mit und ohne Nippel.