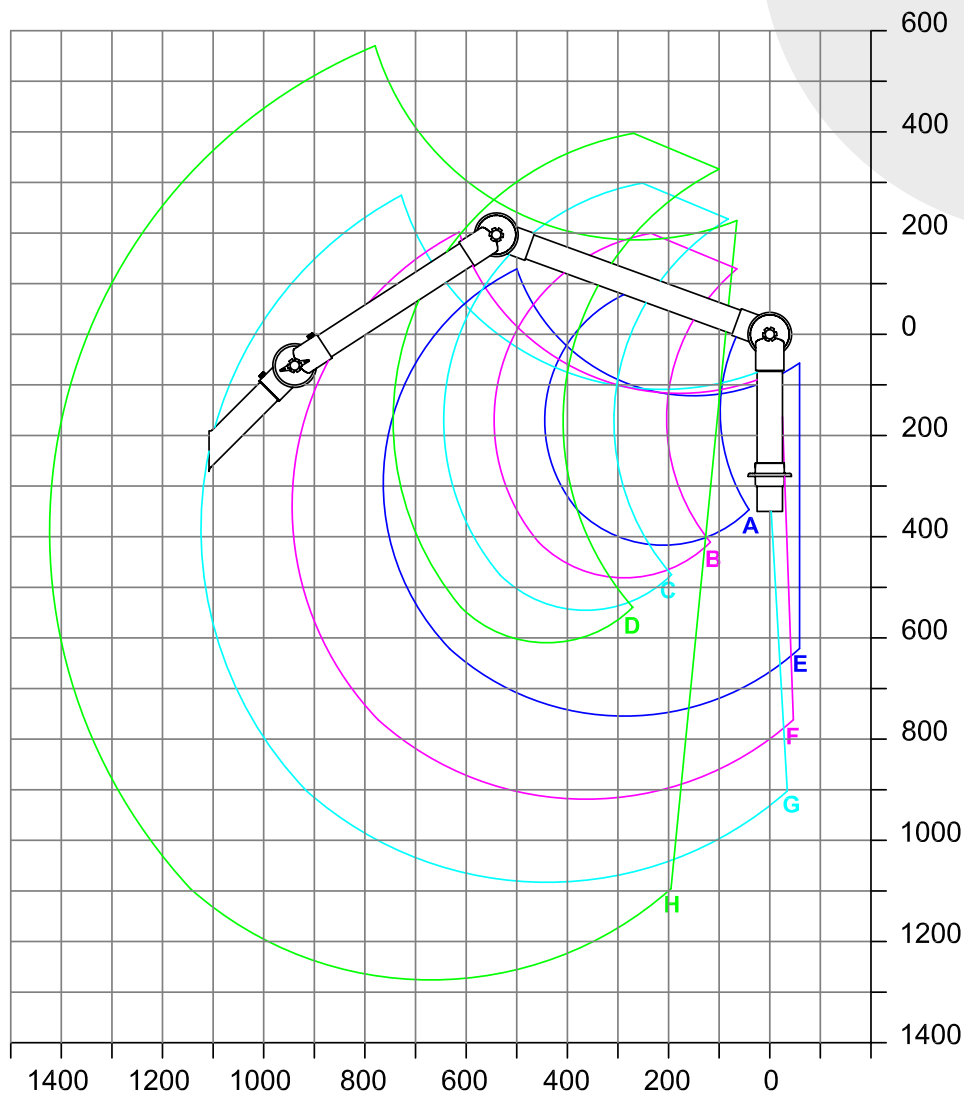


System 50 – Aluminium (AL)

Tischmontiert (TM)



A: Model 50-27-1-4 /-5 /-050	R: 445 mm
B: Model 50-37-1-4 /-5 /-050	R: 545 mm
C: Model 50-47-1-4 /-5 /-050	R: 645mm
D: Model 50-57-1-4 /-5 /-050	R: 745 mm
E: Model 50-3727-1-4 /-5 /-050	R: 765 mm
F: Model 50-4737-1-4 /-5 /-050	R: 945 mm
G: Model 50-5747-1-4 /-5 /-050	R: 1125 mm
I: Model 50-8747-1-4 /-5 /-050	R: 1425 mm

Zubehör: Saugspitze Nr. 1-5021

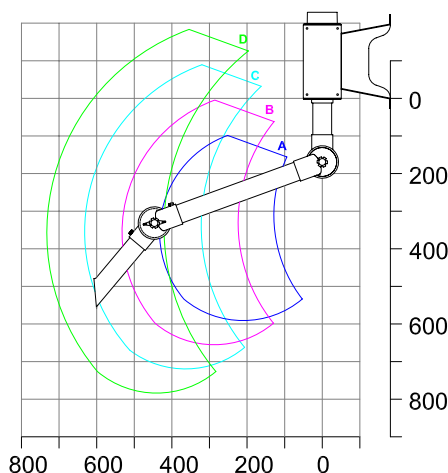
Das Arbeitsgebiet des Arms ist von der Mitte der Öffnung des Zubehörs festgelegt. Änderungen vorbehalten in bezug auf Wahl der Haube und die Positionierung der Haube.

Wir empfehlen, dass die stationäre Arbeitsposition des Zubehörs nicht im obersten oder im untersten Teil des Arbeitsgebiets platziert wird.

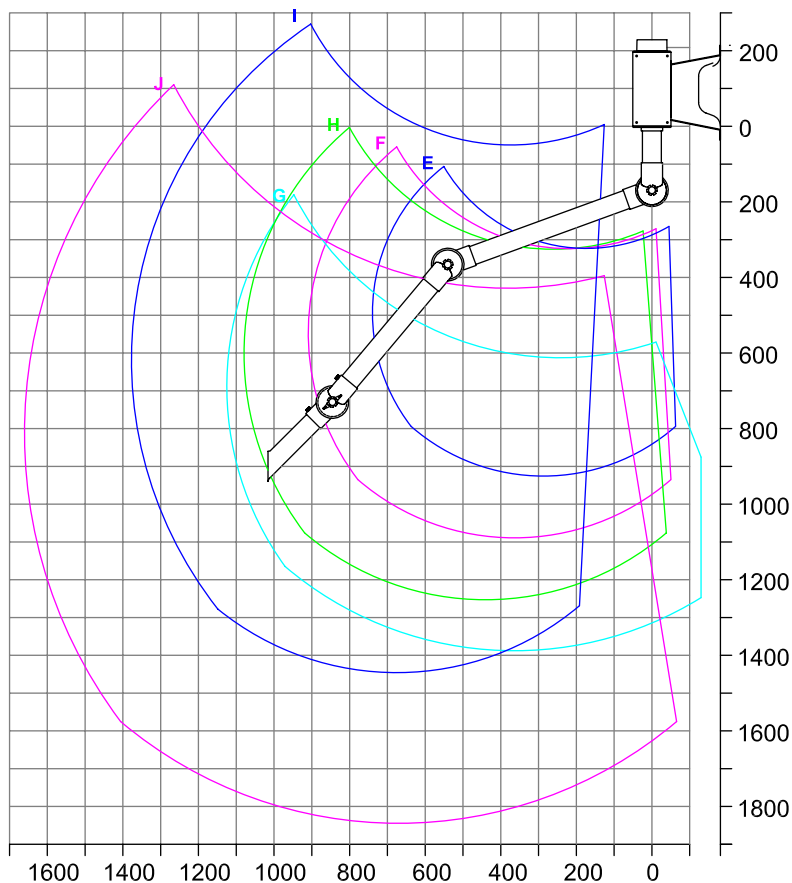
(Alle Maßen in mm)

System 50 – Aluminium (AL)

Wandmontiert (WM)



A: Model 50-27-3-4 /-5 /-050	R: 430 mm
B: Model 50-37-3-4 /-5 /-050	R: 530 mm
C: Model 50-47-3-4 /-5 /-050	R: 630 mm
D: Model 50-57-3-4 /-5 /-050	R: 730 mm



E: Model 50-3727-3-4 /-5 /-050	R: 750 mm
F: Model 50-4737-3-4 /-5 /-050	R: 910 mm
G: Model 50-4767-3-4 /-5 /-050	R: 1125 mm
H: Model 50-5747-3-4 /-5 /-050	R: 1080 mm
I: Model 50-8747-3-4 /-5 /-050	R: 1380 mm
J: Model 50-8787-3-4 /-5 /-050	R: 1660 mm

Zubehör: Saugspitze Nr. 1-5021

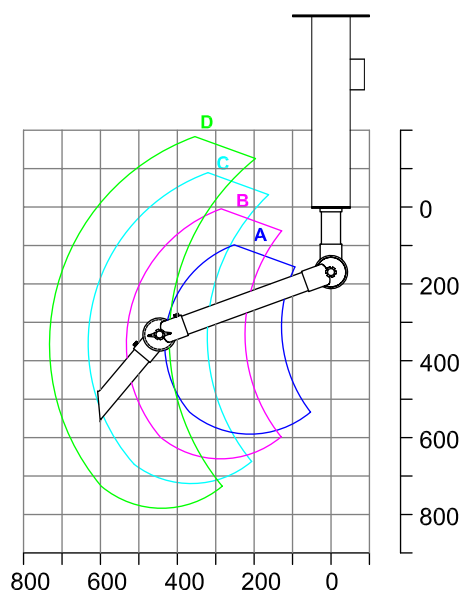
Das Arbeitsgebiet des Arms ist von der Mitte der Öffnung des Zubehörs festgelegt. Änderungen vorbehalten in bezug auf Wahl der Haube und die Positionierung der Haube.

Wir empfehlen, dass die stationäre Arbeitsposition des Zubehörs nicht im obersten oder im untersten Teil des Arbeitsgebiets platziert wird.

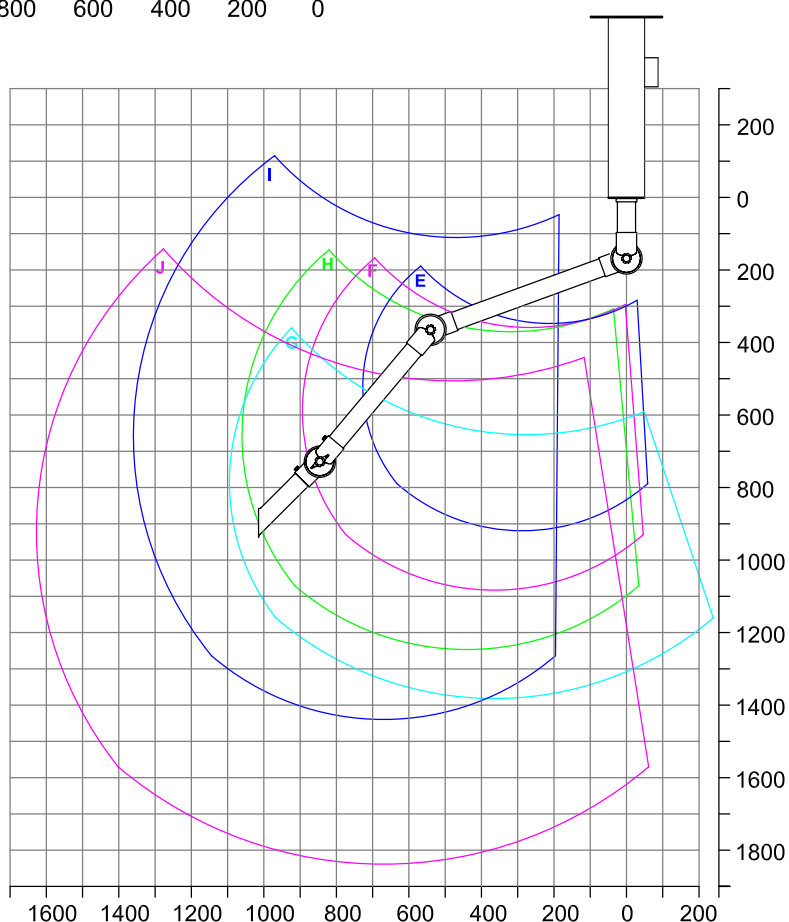
(Alle Maßen in mm)

System 50 – Aluminium (AL)

Deckenmontiert (DM)



A: Model 50-27-3-4 /-5 /-050 R: 430 mm
 B: Model 50-37-3-4 /-5 /-050 R: 530 mm
 C: Model 50-47-3-4 /-5 /-050 R: 630 mm
 D: Model 50-57-3-4 /-5 /-050 R: 730 mm



E: Model 50-3727-3-4 /-5 /-050 R: 750 mm
 F: Model 50-4737-3-4 /-5 /-050 R: 910 mm
 G: Model 50-4767-3-4 /-5 /-050 R: 1125 mm
 H: Model 50-5747-3-4 /-5 /-050 R: 1080 mm
 I: Model 50-8747-3-4 /-5 /-050 R: 1380 mm
 J: Model 50-8787-3-4 /-5 /-050 R: 1660 mm

Zubehör: Saugspitze Nr. 1-5021

Das Arbeitsgebiet des Arms ist von der Mitte der Öffnung des Zubehörs festgelegt. Änderungen vorbehalten in bezug auf Wahl der Haube und die Positionierung der Haube.

Wir empfehlen, dass die stationäre Arbeitsposition des Zubehörs nicht im obersten oder im untersten Teil des Arbeitsgebiets platziert wird.

(Alle Maßen in mm)