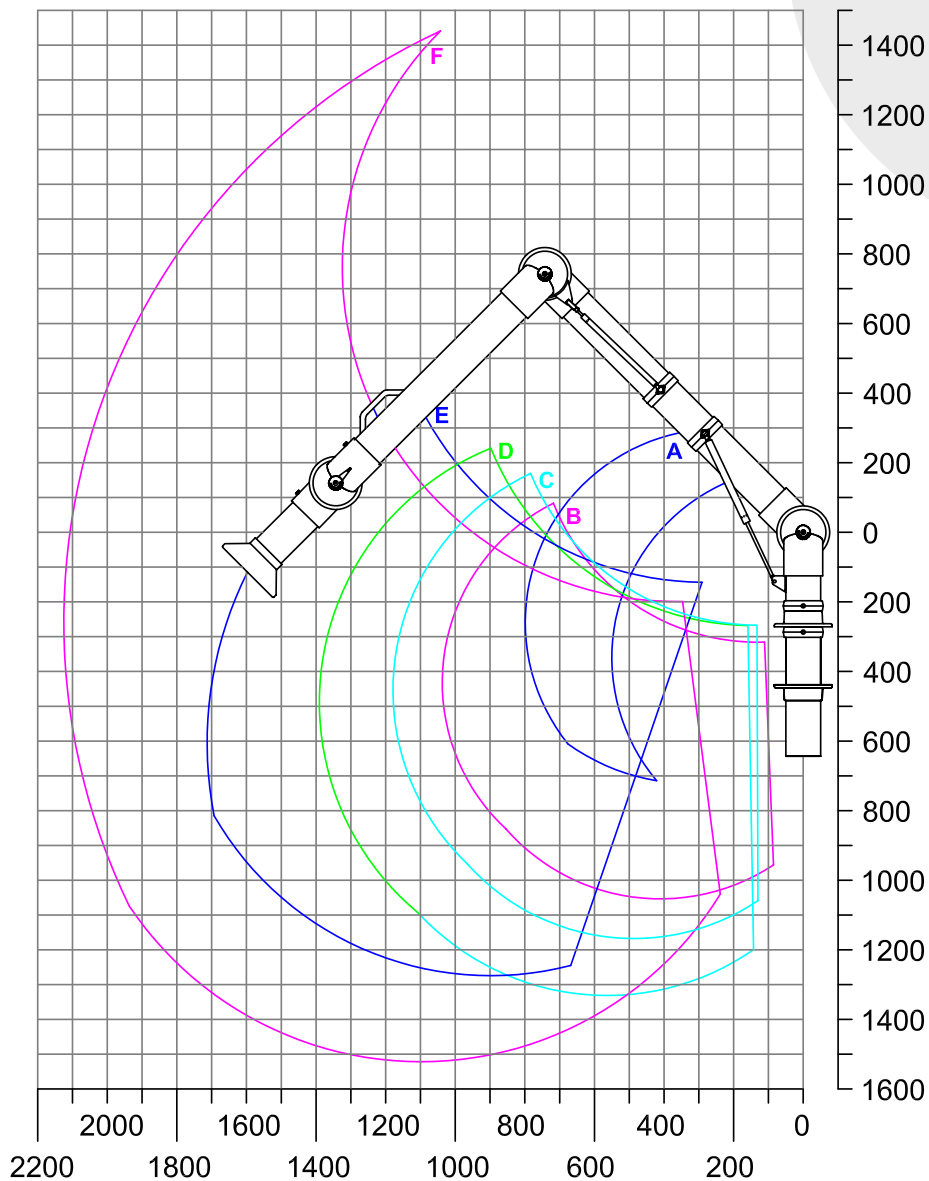


System 100 – Aluminium (AL)

Tischmontiert (TM)



A: Model 100-55-1-5	R: 795 mm
B: Model 100-4540-1-5	R: 1040 mm
C: Model 100-5545-1-5	R: 1185 mm
D: Model 100-6555-1-5	R: 1370 mm
E: Model 100-9065-1-5	R: 1710 mm
F: Model 100-10585-1-5	R: 2130 mm

Zubehör Hood Ø 200 mm Nr. 1-10024-5

Das Arbeitsgebiet des Arms ist von der Mitte der Öffnung des Zubehörs festgelegt. Änderungen vorbehalten in bezug auf Wahl der Haube und die Positionierung der Haube.

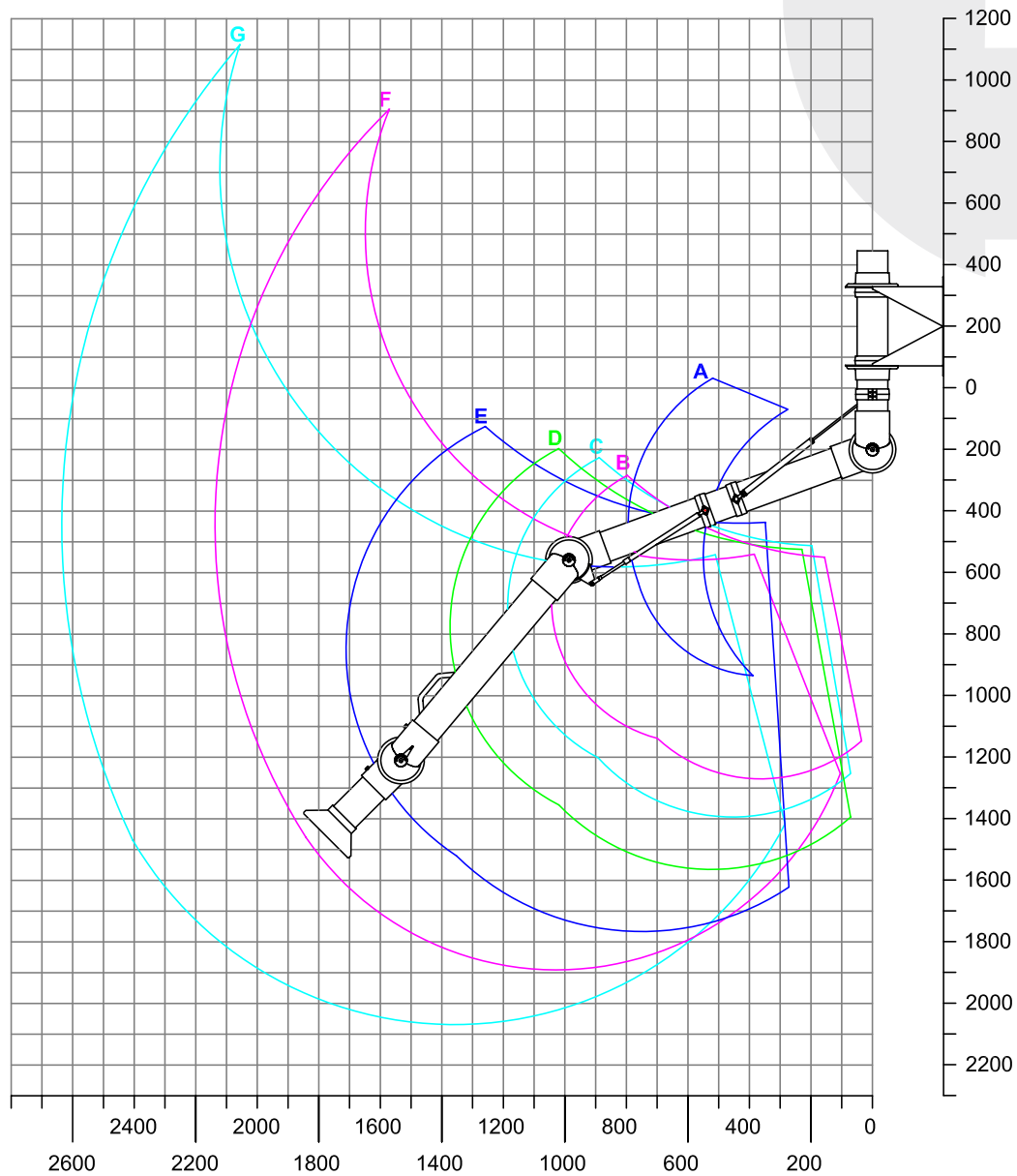
Wir empfehlen, dass die stationäre Arbeitsposition des Zubehörs nicht im obersten oder im untersten Teil des Arbeitsgebiets platziert wird.

(Alle Maßen in mm)



System 100 – Aluminium (AL)

Wandmontiert (WM)



A: Model 100-55-2-5	R: 795 mm
B: Model 100-4540-2-5	R: 1040 mm
C: Model 100-5545-2-5	R: 1185 mm
D: Model 100-6555-2-5	R: 1370 mm
E: Model 100-9065-2-5	R: 1710 mm
F: Model 100-10585-2-5	R: 2130 mm
G: Model 100-135105-2-5	R: 2630 mm

Zubehör Haube Dia. 200 mm Nr. 1-10024-5

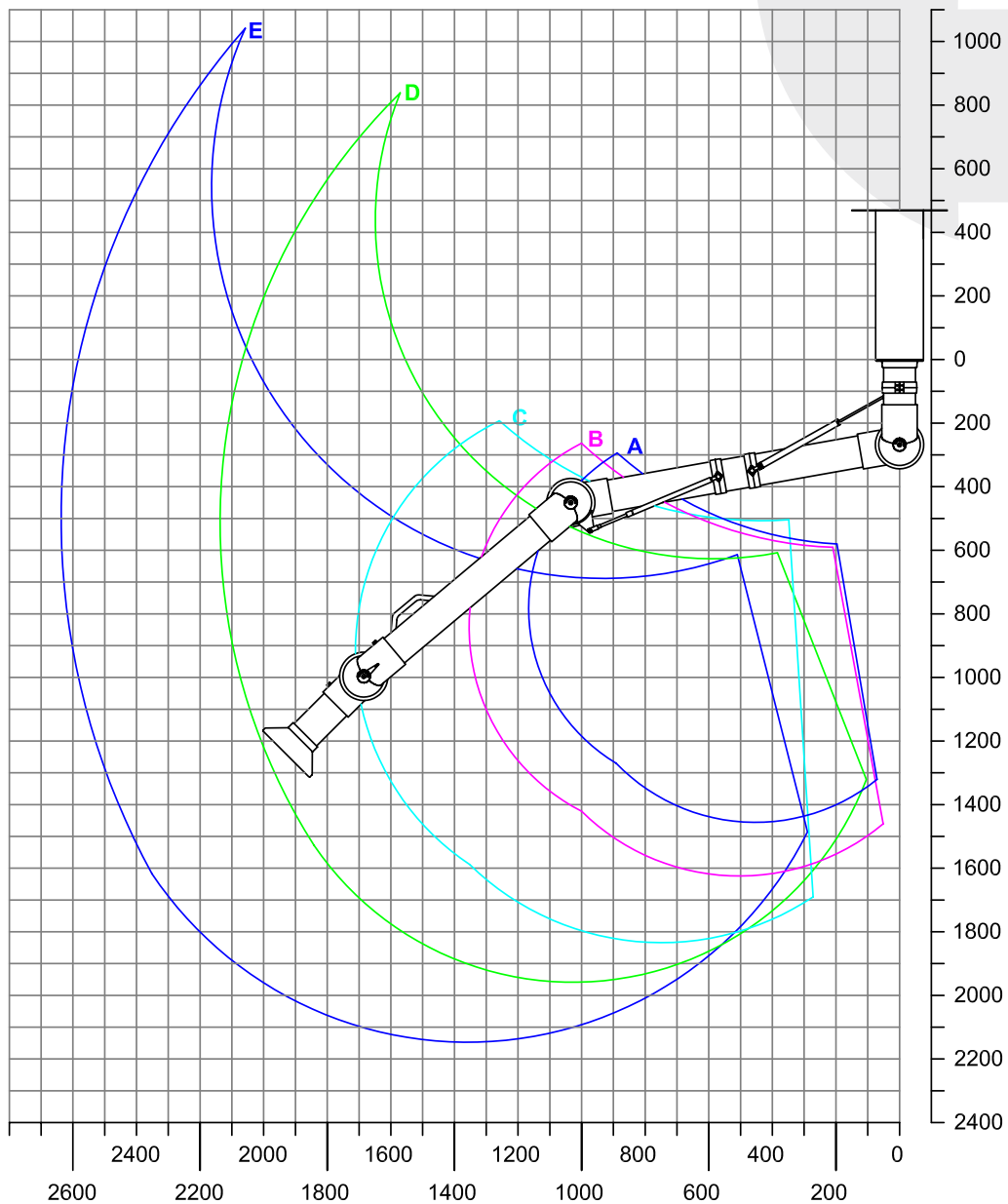
Das Arbeitsgebiet des Arms ist von der Mitte der Öffnung des Zubehörs festgelegt. Änderungen vorbehalten in bezug auf Wahl der Haube und die Positionierung der Haube.

Wir empfehlen, dass die stationäre Arbeitsposition des Zubehörs nicht im obersten oder im untersten Teil des Arbeitsgebiets platziert wird.

(Alle Maßen in mm)

System 100 – Aluminium (AL)

Deckenmontiert (DM)



A: Model 100-5545-3-5	R: 1185 mm
B: Model 100-6555-3-5	R: 1370 mm
C: Model 100-9065-3-5	R: 1710 mm
D: Model 100-10585-3-5	R: 2130 mm
E: Model 100-135105-3-5	R: 2630 mm

Zubehör: Haube Dia. 200 mm Nr. 1-10024-5

Das Arbeitsgebiet des Arms ist von der Mitte der Öffnung des Zubehörs festgelegt. Änderungen vorbehalten in bezug auf Wahl der Haube und die Positionierung der Haube.

Wir empfehlen, dass die stationäre Arbeitsposition des Zubehörs nicht im obersten oder im untersten Teil des Arbeitsgebiets platziert wird.

(Alle Maßen in mm)