

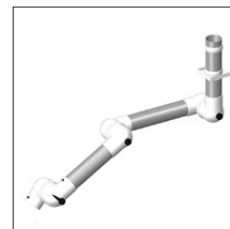


System 100 - Aluminium (AL)

Alle komponenter er RoHS compatible.

Design:

- Udsugningsarm til væg- og loftmontage
- Arbejdsområde: 795 - 2630 mm
- Anbefalet luftmængde: 140 til 400 m³/h
- Rørdiameter: Ø100
- Rør i alukseret aluminium - overflade 10 µ
- Led i hvid stødsikker kemisk resistent polypropylen (PP)
- O-ringe i vedligeholdelsesfri polyethylen (PE)
- Alle sugearme udført med integreret spjæld, der i åben tilstand tillader maksimal luftstrøm
- Alle gevindstag, fjedre og fingerskruer i syrefast rustfrit stål (AISI 316L)
- Syrefaste rustfrie POP[®] nitter (AISI316L) forøger holdbarheden i aggressive miljøer
- Alle skærme kan forsynes med et beskyttende net (tilbehør), der hindrer utilsigtet udsugning af større genstande
- I forbindelse med rengøring kan sugearmen skilles ad uden brug af værktøj



Links: [Tryktab](#), [Montagevejledning med gasfjeder](#), [Montagevejledning uden gasfjeder](#),
[Brugsvejledning](#), [Effektivitetsmålinger](#)

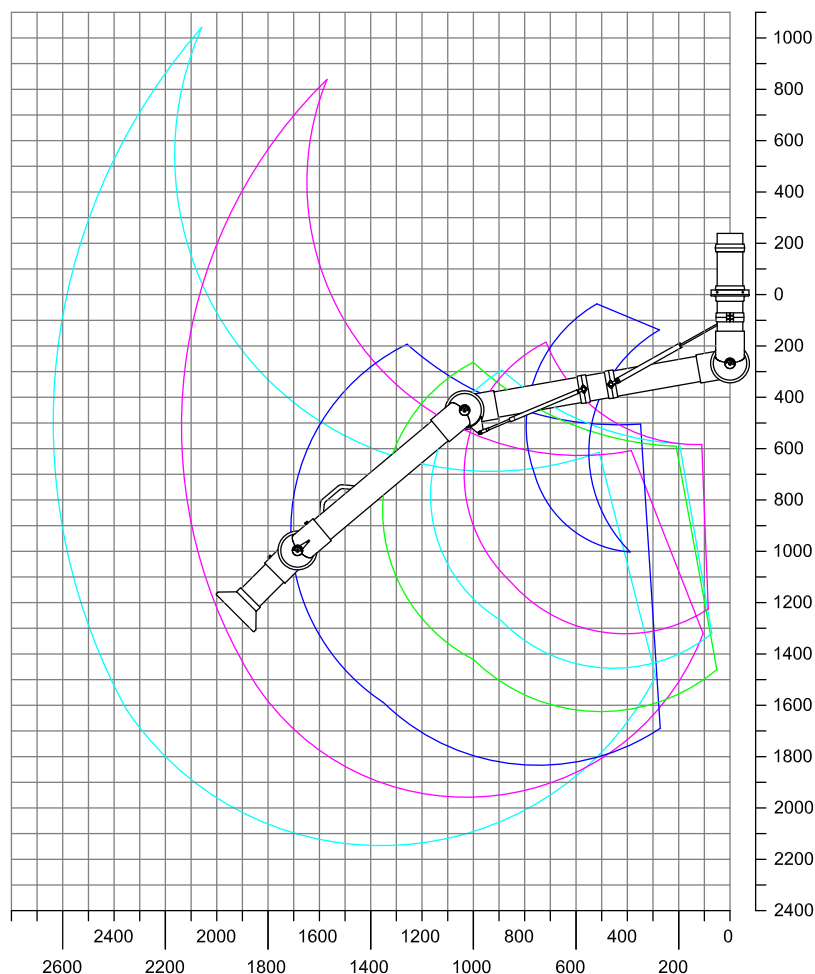
Arbejdsområde

Vi anbefaler, at sugearmen ikke placeres i den øverste eller nederste del af arbejdsområdet.

Alle mål i mm

* Med 1 gasfjeder

** Med 2 gasfjedre



- A: Model 100-55-3-5
- B: Model 100-4540-3-5
- C: Model 100-5545-3-5
- D: Model 100-6555-3-5
- E: Model 100-9065-3-5*
- F: Model 100-10585-3-5**
- G: Model 100-135105-3-5**