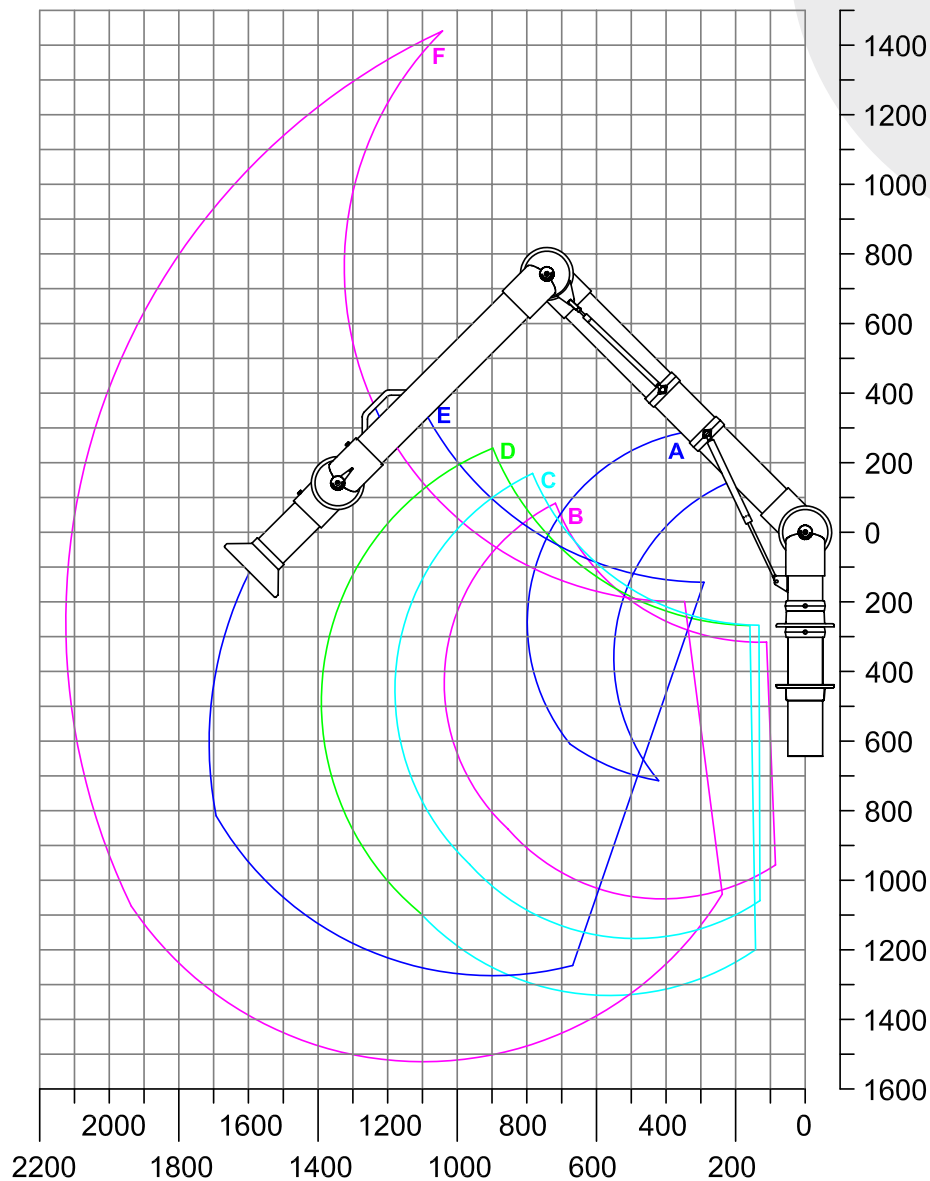


# System 100 – Aluminium (AL)

## Bordmonteret (BM)



A: Model 100-55-1-5	R: 795 mm
B: Model 100-4540-1-5	R: 1040 mm
C: Model 100-5545-1-5	R: 1185 mm
D: Model 100-6555-1-5	R: 1370 mm
E: Model 100-9065-1-5	R: 1710 mm
F: Model 100-10585-1-5	R: 2130 mm

Tilbehør: Skærm Ø200 mm Nr. 1-10024-5

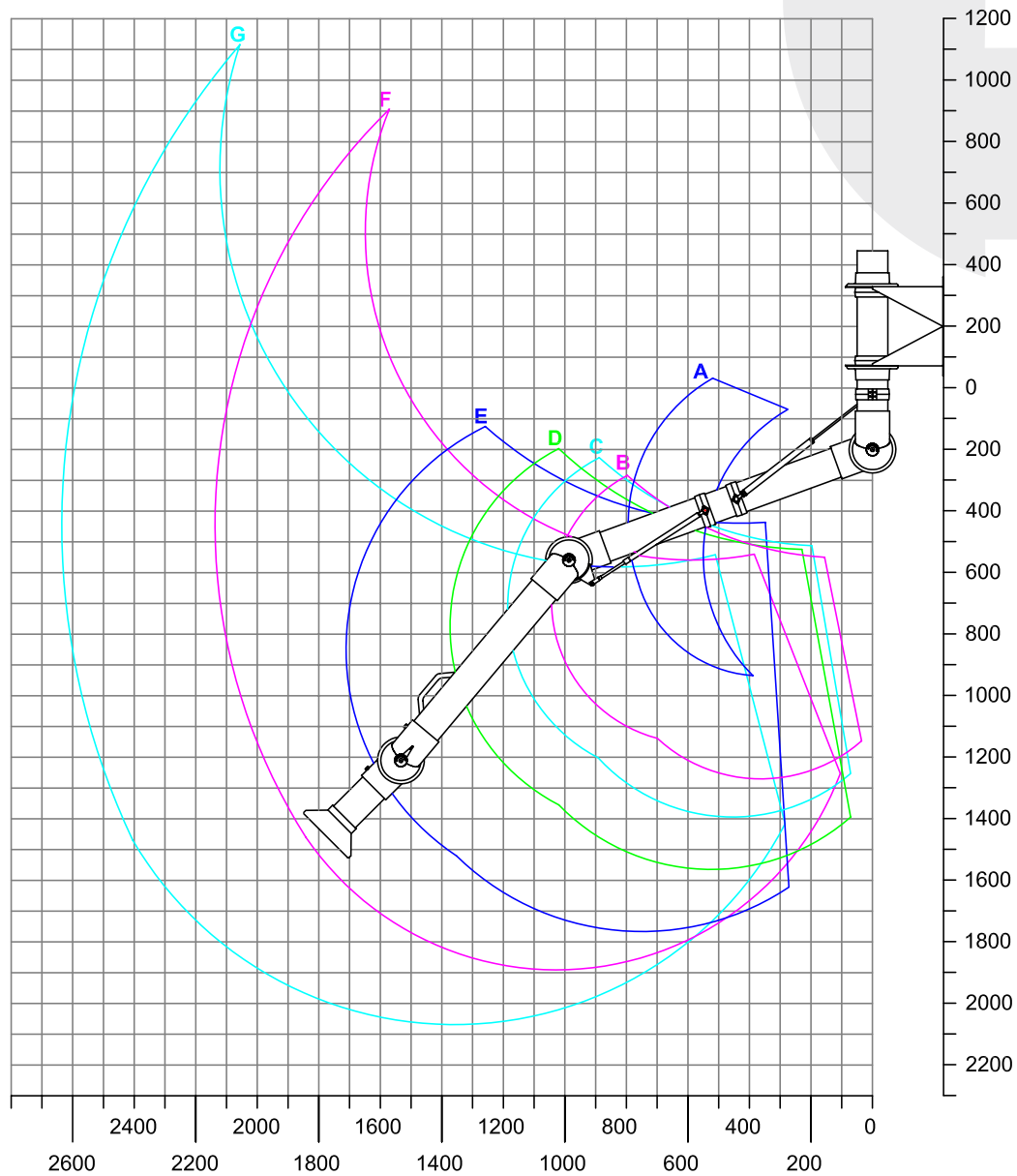
Armens arbejdsområde er defineret ud fra center af sugeåbningen. Der kan derfor forekomme ændringer i forhold til valgte skærm samt positionering af denne.

Ved valg af arm anbefaler vi, at armens stationære arbejdsposition ikke placeres i den allernederste eller allerøverste del af arbejdsområdet.

(alle mål i mm)

# System 100 – Aluminium (AL)

## Vægmonteret (HM)



A: Model 100-55-2-5	R: 795 mm
B: Model 100-4540-2-5	R: 1040 mm
C: Model 100-5545-2-5	R: 1185 mm
D: Model 100-6555-2-5	R: 1370 mm
E: Model 100-9065-2-5	R: 1710 mm
F: Model 100-10585-2-5	R: 2130 mm
G: Model 100-135105-2-5	R: 2630 mm

Tilbehør: Skærm Ø200 mm Nr. 1-10024-5

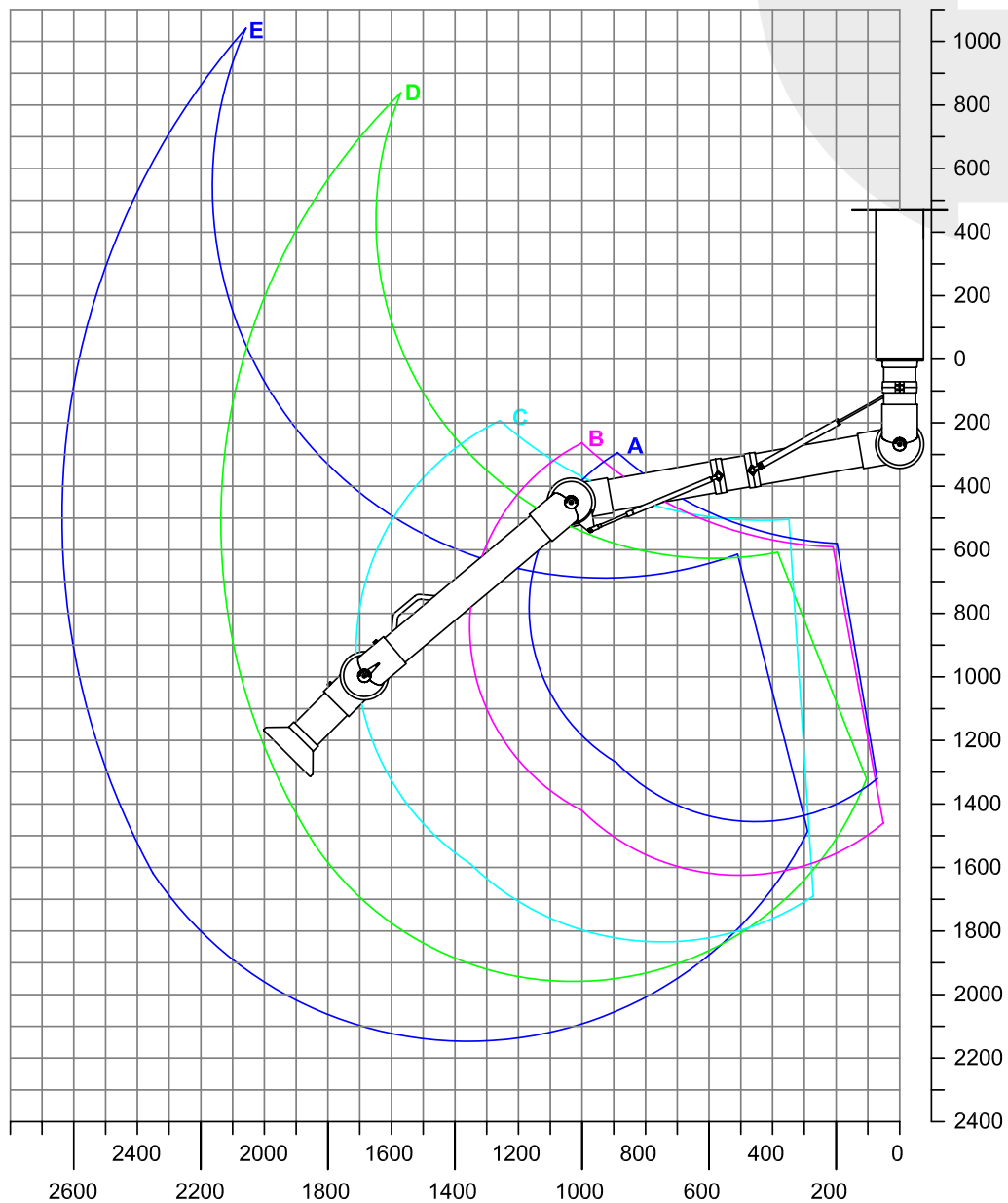
Armens arbejdsområde er defineret ud fra center af sugeåbningen. Der kan derfor forekomme ændringer i forhold til valgte skærm samt positionering af denne.

Ved valg af arm anbefaler vi, at armens stationære arbejdsposition ikke placeres i den allernederste eller allerøverste del af arbejdsområdet.

(alle mål i mm)

# System 100 – Aluminium (AL)

## Loftmonteret (HMS)



A: Model 100-5545-3-5	R: 1185 mm
B: Model 100-6555-3-5	R: 1370 mm
C: Model 100-9065-3-5	R: 1710 mm
D: Model 100-10585-3-5	R: 2130 mm
E: Model 100-135105-3-5	R: 2630 mm

Tilbehør: Skærm Ø200 mm Nr. 1-10024-5

Armens arbejdsområde er defineret ud fra center af sugeåbningen. Der kan derfor forekomme ændringer i forhold til valgte skærm samt positionering af denne.

Ved valg af arm anbefaler vi, at armens stationære arbejdsposition ikke placeres i den allernederste eller allerøverste del af arbejdsområdet.

(alle mål i mm)